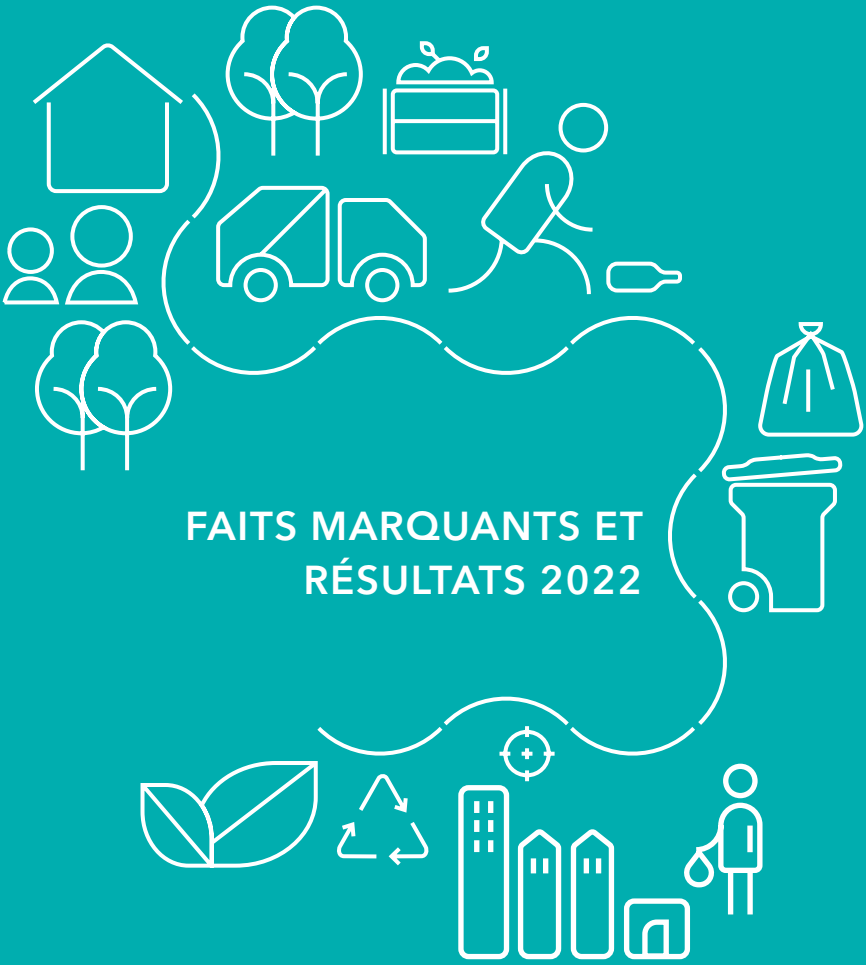
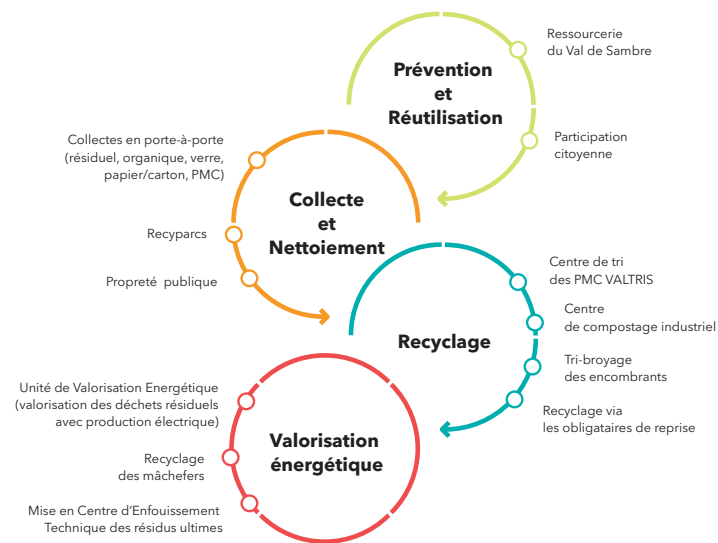


# RÉSUMÉ DU RAPPORT D'ACTIVITÉS 2022



La mission de Tibi est d'assurer la gestion intégrée de la salubrité publique sur son territoire. Les modes de traitement sont hiérarchisés en fonction de leur impact sur l'environnement.



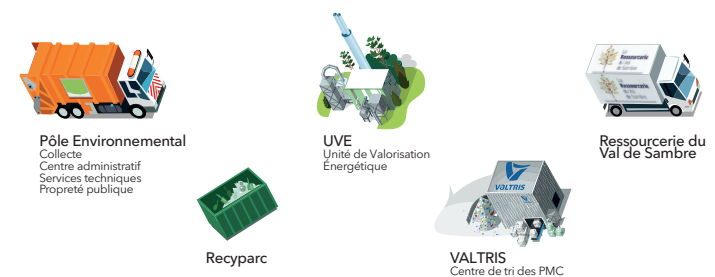
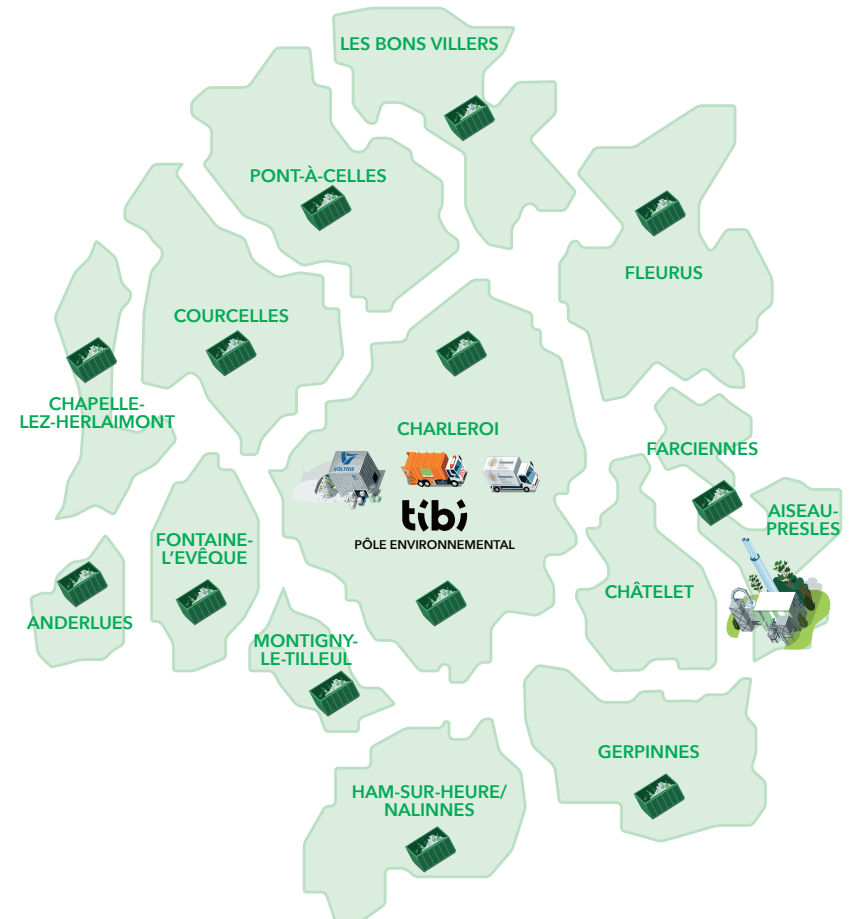
Notre mission : assurer la salubrité publique en collectant les déchets, que ce soit en porte-à-porte, au travers des recyparcs ou en assurant le nettoyage de l'espace public minéral lorsque l'on nous en confie la charge.

Et quand ceux-ci sont produits, augmenter leur recyclage et valorisation.

Notre ambition : atteindre l'Excellence

Notre priorité : réduire la production de déchets car le meilleur déchet, c'est celui qui n'existe pas !

## TERRITOIRE DE L'INTERCOMMUNALE : 422.901 HABITANTS





# SENSIBILISER

Expliquer  
pour convaincre !

**> 16.000**  
appels téléphoniques



**12.465**  
enfants sensibilisés

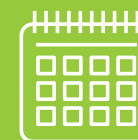


**483.555**  
personnes ont consulté  
le site internet



**681**  
animations pour  
l'année 2022

**47.308**  
personnes sensibilisées par  
les actions de prévention



**306.500**  
gobelets loués



**4.400**  
mails reçus dans la boîte info



**MyTibi**

nombreuses publications sur  
la plateforme collaborative

CHIFFRES CLÉS SENSIBILISER

## COLLECTER EN PORTE-À-PORTE



**23 kg**  
de verre collectés  
par habitant



**10 kg**  
de déchets organiques  
collectés par habitant  
(dans 11 communes)

**159 kg**  
de déchets résiduels  
collectés par habitant

**39 kg**  
de papier/carton collectés  
par habitant



**21 kg**  
de PMC collectés  
par habitant

## ASSURER LA PROPRETÉ PUBLIQUE

**6.085 km**

de voiries nettoyées  
par le balayage mécanisé



**> 60.000 km**

parcourus par les balayeurs  
(balayage manuel)



**4.751 t**

de déchets collectés sur Charleroi  
(corbeilles, balayage manuel et dépôts sauvages)

## COLLECTER EN RECYPARC



**714.821**

visites enregistrées dans les recyparcs

**200 kg**

de déchets collectés dans les  
recyparcs par habitant



**2.300**

tonnes de déchets collectées par la  
Ressourcerie du Val de Sambre



Création d'un nouveau  
magasin de seconde main  
R Store à Montigny-le-Tilleul

# RECYCLER

Des filières spécifiques pour tous les déchets



**64%**

des déchets triés par les habitants de 14 communes associées à Tibi



**9.489 t**

d'encombrants traités



**46.566 t**

de PMC triées à VALTRIS



**12.225 t**

de bois valorisées



**11.809 t**

de déchets verts compostés



**98,7%**

des déchets récoltés sont recyclés ou valorisés



**12.751**

ménages alimentés en  
électricité grâce à la production  
de l'UVE



**1,3%**

de déchets ultimes seulement  
sont éliminés en CET



**110.422 t**

de déchets valorisées  
à l'UVE



**249.154 t**

de déchets gérées  
en un an par Tibi



**CHIFFRES CLÉS VALORISER**



 **714**  
agents au 31/12/2022



**Maintien  
du Charroi**

**La sécurité de  
nos agents  
d'abord**



**Groupe de  
mobilisation**  
sur la thématique du  
« Bien-vivre ensemble »



**Sécurité  
informatique**



**Finalisation des  
voiries et parkings**



**Rapport d'activités**  
Exercice 2022

**Pour tout renseignement**  
0800 94 234

La version complète de ce document  
est téléchargeable sur le site  
**[www.tibi.be](http://www.tibi.be)**

**Tibi**  
Rue du Déversoir, 1  
6010 Charleroi (Couillet)