

CALENDRIER DES COLLECTES

2025

**UNE EXPOSITION IMMERSIVE
et INTERACTIVE POUR :**

- Comprendre notre production de déchets
- Réfléchir sur notre manière de consommer
- Agir sur nos comportements futurs

**EXPOSITION
AU BOIS DU CAZIER**

DU
25/04
AU
16/11
2025

tibi

PARTENAIRE DE VOTRE ENVIRONNEMENT



HOMO DETRITUS

NOS DÉCHETS COMPRENDRE, RÉFLÉCHIR, AGIR.

www.tibi.be / 0800 94 234

Aiseau-Presles • Anderlues • Chapelle-lez-Herlaimont • Charleroi • Châtelet • Courcelles • Farciennes • Fleurus
Fontaine-l'Évêque • Gerpinnes • Ham-sur-Heure/Nalinnes • Les Bons Villers • Montigny-le-Tilleul • Pont-à-Celles

Bienvenue,

dans le **nouveau** calendrier
des collectes de Tibi!

SOMMAIRE

- 03 Une famille Zéro Déchet.
- 04 Hobby du passé, loin d'être dépassé.
- 05 Adoptez des poules.
- 06 C'est du propre.
- 07 Tout le monde sème.
- 08 Bonne fête, les papas Zéro Déchet !
- 09 Le Zéro Déchet dans une alternative au jetable.
- 10 Le champion du Zéro Déchet.
- 11 Se déplacer en voiture : pas si efficace.
- 12 Préparez votre Halloween ZD.
- 13 Pour une école plus propre !
- 14 Sur son 3l en mode ZD !



05



07



08



11



13



Et encore :

- 15 La Ressourcerie du Val de Sambre.
- 16 Les recyparcs.
- 17, 21 > 22 Les dates de collectes.
- 18 > 20 Les guides du tri.
- 23 La sécurité avant tout !
- 24 C'est fou le nombre d'emballages que vous pouvez jeter dans le **Sac Bleu** !

Rendez-vous à l'exposition "Homo Detritus"-
Nos déchets : comprendre, réfléchir, agir
au Bois du Cazier, du **25/04 au 16/11/2025**.

2025, l'année de l'expo "Homo Detritus" accessible à toutes et tous !

Préparez-vous à une aventure inoubliable en 2025 !
Du 25 avril au 16 novembre 2025, nous vous accueillerons dans l'exposition "Homo Detritus" au Bois du Cazier.

Découvrez cette exposition temporaire unique, née de la collaboration entre Tibi et le Bois du Cazier, qui vous immergera dans l'univers fascinant des déchets. Particularité de l'approche, elle place L'HOMME au cœur de l'exposition ! L'Homme qui produit du déchet mais qui est également au centre des solutions apportées.

Ce parcours, aussi captivant qu'interactif, bouleversera votre vision des déchets au travers d'une scénographie immersive et ludique. Venez bousculer vos habitudes, réveiller votre conscience environnementale et saisir l'opportunité d'agir pour un futur avec moins, voire plus, de déchets !

La visite se déclinera sous la forme de grandes thématiques :

- L'évolution de nos modes de consommation et leur impact sur la production de déchets : une plongée dans les conséquences de nos choix quotidiens.
- Le parcours des déchets que nous produisons actuellement et l'importance de nos décisions en tant que consommateurs : apprenez comment faire en sorte que chaque geste compte.
- L'Homme au cœur des solutions d'avenir : inspirez-vous des initiatives innovantes et devenez un acteur du changement

Sortez de cette exposition transformé, avec la conviction que, par des gestes simples, vous pouvez faire la différence.

Ne manquez pas cette chance unique de repenser votre relation aux déchets et d'embrasser un avenir durable !

Rejoignez-nous et prenez l'avenir de notre planète en main !



Plus d'infos ici sur "Homo Detritus".

Une famille Zéro Déchet.



Mener de front une vie professionnelle et privée bien remplie, des travaux dans la maison et l'arrivée d'un bébé, tout en respectant les préceptes du Zéro Déchet ? OUI !

Lara et Kevin l'ont fait.

Heureux parents de Manoë, ils font du Zéro Déchet une valeur à respecter au quotidien, sans se prendre la tête et avec plaisir!

Quand Lara et Kevin entendent parler du défi familles Zéro Déchet de Ham-sur-Heure/Nalinnes et Tibi, ils ont immédiatement envie de le relever. Ils appliquaient déjà les règles du Zéro Déchet avant l'arrivée de bébé.

Leur investissement dans le Challenge Zéro Déchet a-t-il produit des résultats ?

Certainement ! La petite famille a ainsi sensiblement réduit le poids de son conteneur gris, affichant à peine 50 g de déchets résiduels par semaine.

Leurs bons gestes ? Ils font eux-mêmes leurs produits d'hygiène et Lara a adopté la coupe menstruelle comme solution durable de protection périodique.

La lessive ? Lara remplit des bidons de 5 litres de sa lessive maison.

Pour l'alimentation, ils préparent les listes de courses, privilégient les boucheries et les fermes locales, planifient le batchcooking, etc.

Dans la cuisine, l'aluminium, les plastiques, les films alimentaires et les essuie-tout sont bannis.

Mais l'arrivée d'un bébé, ça bouscule tout, non ?

Très vite, des habitudes, des réflexes s'installent.

"Nous avons déjà suivi un atelier Bébé Zéro Déchet, un bon outil pour démarrer. Les gestes que nous appliquions, nous les avons gardés. À la maternité, j'avais pris mes compresses d'allaitement lavables que j'ai ensuite revendues sur Vinted. Nous avons trouvé les langes durables qui convenaient, la poudre sans glycérine pour les laver, etc."



Tous les parents aiment chouchouter « bébé » et tombent parfois dans l'excès d'achat(s) de jeux ou vêtements. Pas vous ?

"Nous essayons de rester cohérents, même avec nos proches. Dès la liste de naissance, nous avons mis un message disant que nous ne voulions pas de choses inutiles. Comme, par exemple, les cartes de félicitations musicales. Nous avons conservé la même attitude pour les anniversaires, les fêtes, etc."

Est-ce vite gratifiant et motivant ?

Oui ! Le projet compost, par exemple... À savoir, les trois bacs avec potager; le fût de compostage de Tibi, nos poules, etc. Nous mangeons notre propre production de légumes : courgettes, choux-fleurs, brocolis, poivrons, cornichons, carottes... Et nous avons un appareil pour faire de délicieuses soupes en quelques minutes.

Pendant le challenge Zéro Déchet, Tibi nous a aidés pour le compostage, avec un atelier très pratique. Le suivi des pesées hebdomadaires de nos conteneurs à puce avec un tableau indiquant chaque fraction, nous a permis de maintenir l'évolution de notre objectif et d'en voir les effets.



JANVIER 01

LUNDI	MARDI	MERCREDI	JEUDI	VENDREDI	SAMEDI	DIMANCHE
		1 Jour de l'an	2	3	4	5
6	7	8	9	10	11	12
13	14	15	16	17	18	19
20	21	22	23	24	25	26
27	28	29	30	31	Vos dates de collectes en téléchargeant l'application gratuite "RECYCLE!" ou sur www.tibi.be 	



Mes Conseils Zéro Déchet

- "Je prends des contenants en verre, plutôt qu'en plastique."
 - "Achat(s) en ligne ? J'évite."
 - "Je trie les déchets de ma boîte e-mails."
 - "J'achète des articles de seconde main."
 - "J'ai toujours un sac réutilisable avec moi."
 - "Je diminue ma consommation d'énergie."
 - "Je jette moins."
 - "Je remplace le gel douche ou savon liquide par du savon dur."
 - "Je m'informe sur le Zéro Déchet."
- Surtout, lancez-vous, étape par étape, car chaque geste compte.**

Hobby du passé, loin d'être dépassé.

|| Quand je regarde une série, j'ai besoin de m'occuper les mains en faisant, par exemple, du crochet ou du tricot. ||

|| J'ai essayé pendant le confinement et je n'ai plus arrêté. ||

Quelle est donc cette tendance qui connaît un retour en force, boostée par le confinement ? Le **tricot** et le **crochet** ! Deux activités que l'on imaginait réservées aux seniors, mais qui cartonnent chez les moins de 30 ans. La recherche d'activités antistress, l'intérêt pour le "fait maison" et la **slow fashion**, entre autres, expliquent cet engouement pour le tricot, le crochet et la couture, y compris auprès des jeunes. Ils suivent des influenceurs et partagent des **astuces sur les réseaux sociaux**. Les enseignes spécialisées se sont engouffrées dans la brèche, proposant des modèles modernes qui séduisent ce nouveau public.

Jimmy Tricotin



Confortable, réparable, recyclable, biodégradable ... et d'une infinie douceur

Le saviez-vous ? Solide et résistante, la **laine** est aussi élastique (jusqu'à 30 % de sa longueur !). Infroissable, facile d'entretien et antistatique, c'est une matière qui régule la **chaleur** et **respire**. Agréable à porter en toute saison, elle élimine en quelques heures les odeurs qu'elle absorbe.

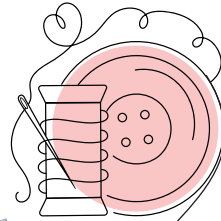
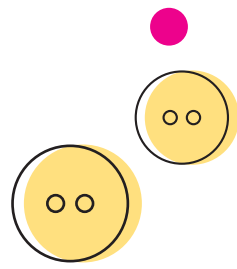
Ne jetez plus vos fins de pelotes de laine !

Ça y est, vous venez d'apporter la dernière maille à ce pull bariolé. Réjouissant, mais que faire des **restes de pelotes** ? Au lieu de les ranger (et de les oublier) dans votre placard, faites parler votre **créativité**.

Vite prêts, joliment faits !

Réalisez de petits projets comme des **écharpes**, des **bonnets**, des mitaines ou des chaussettes. Et pourquoi pas des pompons pour décorer accessoires et vêtements. Avec des carrés au crochet, composez votre plaid patchwork. Sinon, simple, mais pratique, exploitez-la comme rembourrage des coussins.

Suivez le lien QR code et découvrez une foule de mini-projets pour exploiter vos restes de laine !



FÉVRIER 02

LUNDI	MARDI	MERCREDI	JEUDI	VENDREDI	SAMEDI	DIMANCHE
					1	2
3	4	5	6	7	8	9
10	11	12	13	14 Saint-Valentin	15	16
17	18	19	20	21	22	23
24 Début des congés de détente	25	26	27	28	Vos dates de collectes en téléchargeant l'application gratuite "RECYCLE!" ou sur www.tibi.be 	

éponge + coton

= lingettes lavables

Une face en éponge, une face en tissu de récup' et voilà des lingettes pour vous démaquiller, débarbouiller bébé, et nettoyer certaines surfaces. Cousues ensemble en un clin d'œil et lavables en machine, elles seront toujours à portée de main dans leur panier de rangement.

Essayez!



Adoptez des poules.



MARS 03

LUNDI	MARDI	MERCREDI	JEUDI	VENDREDI	SAMEDI	DIMANCHE
					1	2
3	4	5	6	7	8	9 Fin des congés de détente
10	11	12	13	14	15	16
17	18	19	20 Printemps	21	22	23
			Grand Nettoyage de Printemps organisé par Be WaPP			
24	25	26	27	28	29	30
31						

Vos dates de collectes en téléchargeant l'application gratuite "RECYCLE!" ou sur www.tibi.be



Chaque année, **Tibi traite plus de 400 kg** (435 kg/an/habitant en 2023) de déchets par habitant. La part de déchets résiduels est d'environ 154 kg (chiffres 2023) dont la moitié de déchets organiques. Ces déchets sont valorisables en production de biogaz, mais vous pouvez aussi les transformer en **compost** de qualité directement chez vous, en installant votre propre espace de compostage.

Mais connaissez-vous le meilleur allié de votre compost à domicile ? La poule !

Elle recycle avec appétit.

La poule élimine les épluchures, les fanes de légumes, les restes de viande et de poisson, ce qui réduit le risque de voir apparaître des asticots dans votre compost. Par ailleurs, les excréments de poule sont un super engrais, 100 % écolo et riche en azote, à mélanger à des feuilles mortes et à des tontes de gazon.

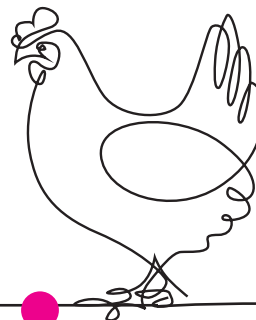
Poule fiction

L'exterminateur de nuisibles !

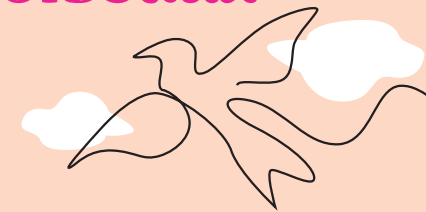
Les poules sont d'incroyables nettoyeuses : elles éliminent les fourmis (ainsi que leurs œufs !), les insectes, limaces, escargots, chenilles, cloportes, larves, etc. L'azote, généré par leurs excréments, et le carbone, issu de la décomposition de la paille, composent un mélange équilibré qui produit un parfait compost.

Une âme de laboureur

Le passe-temps favori de la poule ? Elle adore retourner la terre (ce qui vous débarrasse des mauvaises herbes) mais aussi brasser votre compost (ce qui l'aère et l'enrichit).



Ouvrez, ouvrez les plantes aux oiseaux



Nos amis à plumes se nourrissent de pucerons, d'araignées rouges, de limaces, etc. qui peuvent constituer une menace pour les plantes auxquelles ils s'attaquent.

Mais la contribution des oiseaux ne s'arrête pas là : leurs incessants allers-retours permettent la dissémination des graines et donc, le développement de certaines espèces végétales.

En plus, les regarder vivre est un **spectacle fascinant** et sans cesse renouvelé. Alors, multipliez haies, arbres et arbustes à oiseaux : houx, sureau, sorbier des oiseleurs, chèvrefeuille, etc. Et préservez les souches, car ce sont de véritables hôtels à insectes et, par conséquent, d'abondantes **réserves de nourriture pour nos amis à plumes.**

Conseil collecte

Tous vos déchets organiques de cuisine (épluchures, carcasses, restes de plats, etc.) peuvent être déposés dans le conteneur à puce vert ou votre sac vert biodégradable Tibi (en fonction de votre commune). Vous pouvez également les placer dans un fût à composter installé au bout de votre jardin ou sur votre balcon.



C'est du propre.

Fabriquez vous-même vos produits d'entretien, moins chers et diablement efficaces.

LE MINIMUM POUR UN **MAXIMUM**

Facile et économique

Internet regorge de recettes faites maison astucieuses. Voici deux recettes toutes simples, mais infailibles.

Nettoyant pour le sol :

Mélangez 100 g de bicarbonate de soude et 3 cuillères à soupe de savon noir liquide (1 cuillère à soupe du mélange par seau d'eau chaude de 5 litres).

Liquide vaisselle :

- Faites fondre 50 g de copeaux de savon de Marseille dans 650 ml d'eau chaude.
- Ajoutez : 30 g de savon noir, 1 cuillère à soupe de bicarbonate de soude, 1 cuillère à soupe de cristaux de soude.
- Mélangez bien et laissez reposer à l'air libre pendant plusieurs heures jusqu'à obtenir une pâte.

C'est prêt ! Vous n'avez plus qu'à transvaser votre liquide vaisselle dans une bouteille.


Astuce pour une vaisselle étincelante : versez un peu de vinaigre dans votre eau de rinçage.

Un trio à avoir toujours en stock :

le bicarbonate de soude, le vinaigre blanc, le savon de Marseille.

- Le **bicarbonate de soude** est efficace contre les taches, les mauvaises odeurs, les traces de calcaire et il assouplit aussi le linge en douceur.
- Très économique, le **vinaigre blanc**, dont on connaît les qualités anticalcaire, adoucit aussi le linge et est parfait pour laver les vitres et supprimer les odeurs (poubelles, fours, boîtes de conservation, etc.).
- Le **savon de Marseille** est un merveilleux antitache. Attention, il doit être vert, car il contient de l'huile d'olive dans sa composition, vérifiez qu'il y a bien du sodium olivate et évitez les solvants et autres parfums avec paraben. Ajoutez du savon noir sur votre liste - un super nettoyeur multiusage - voire quelques huiles essentielles, et vous voilà paré pour un grand nettoyage de printemps !

AVRIL 04

LUNDI	MARDI	MERCREDI	JEUDI	VENDREDI	SAMEDI	DIMANCHE
	1	2	3	4	5	6
7	8	9	10	11	12	13
14	15	16	17	18	19 Collecte des vélos	20 Dimanche de Pâques
21 Lundi de Pâques	22	23	24	25 Début de l'exposition Tibi au Bois du Cazier	26	27
28 Début des congés de printemps	29	30	Vos dates de collectes en téléchargeant l'application gratuite "RECYCLE!" ou sur www.tibi.be 			

Le tawashi, l'éponge récup'.

Originaire du Japon, le tawashi est une éponge durable et réutilisable, fabriquée à partir de matériaux de récupération. Préparez une boîte de conservation, 20 pinces à linge, de vieilles chaussettes ou des bas, des ciseaux...

Suivez le tuto



Conseil collecte

De la collecte des sacs bleus à la chaîne de tri des PMC, les erreurs de tri peuvent avoir de lourdes conséquences sur la sécurité des travailleurs, les camions de collecte ainsi que dans les installations de tri et le recyclage des déchets. Les bonbonnes de gaz, les piles, les batteries, les appareils Electroniques et Electroniques (DEEE) sont des déchets INTERDITS dans les sacs bleus !

Tout le monde sème.



MAI 05



Installée dans la bibliothèque communale, la **grainothèque** de Montigny-le-Tilleul fonctionne sur un principe d'échanges : vous prenez des graines, vous semez, plantez, récoltez et... vous ramenez les graines récoltées. Les semences de fleurs et de légumes attendent les amateurs dans les tiroirs du meuble en bois spécialement fabriqué pour elles. En parallèle - et toujours

pour alimenter la grainothèque - les animateurs de la bibliothèque ont mis sur pied un système de parrainage de graines. Débutant à la recherche d'infos et de conseils ou passionné expérimenté, chacun est le bienvenu.

LUNDI	MARDI	MERCREDI	JEUDI	VENDREDI	SAMEDI	DIMANCHE
			1 Fête du Travail	2	3	4
5	6	7	8	9	10	11 Fin des congés de printemps
12	13	14	15	16	17	18
19	20	21	22	23	24	25
26	27	28	29 Ascension	30	31	

• Bibliothèque communale

« L'envol des mots »
Rue Wilmet 5
6110 Montigny-le-Tilleul
Tél. : 071/51.12.31

• Bibliothèque de Fleurus ASBL

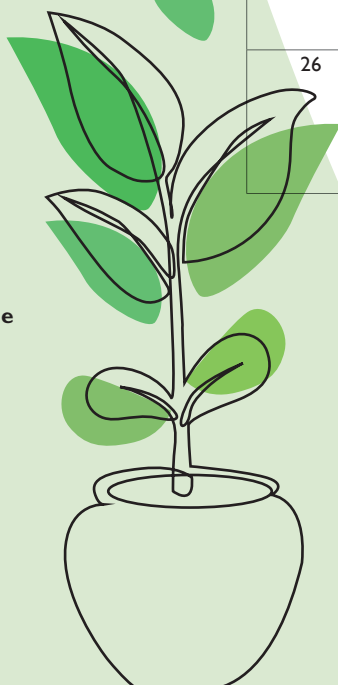
Place Albert 1^{er} 15
6220 Fleurus
Tél. : 071/82.24.70

• Bibliothèque de Fontaine-l'Évêque

Place de la Wallonie 15
6140 Fontaine-l'Évêque
Tél. : 071/52.31.93

• Bibliothèque de Pont-à-Celles

Rue de l'Église 2
6230 Pont-à-Celles
Tél. : 071/84.79.74



Prenez-en de la graine

Les graines se récoltent par temps sec. Ouvrez le fruit ou le légume bien mûr, enlevez les graines que vous laverez et ferez sécher sur un tissu (que vous pouvez placer sur un radiateur pour accélérer le séchage). Retournez-les de temps en temps et... c'est tout !

Note : pour les tomates, concombres et autres variétés dont les graines sont prises dans leur gélatine, prélevez-les et laissez-les fermenter quelques jours dans de l'eau. Rincez, tamisez... elles sont prêtes.

Placez vos graines dans des sachets ou enveloppes en papier ou dans des bols hermétiques en verre que vous mettrez à l'abri de l'humidité et de la lumière. N'oubliez pas de noter le nom de la plante et la date



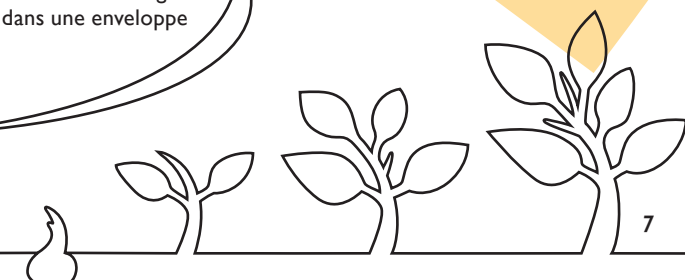
de la récolte. Pour être sûr de pouvoir planter celles conservées depuis plusieurs années, faites-leur passer un petit test de germination.

Tous les détails sur



Coccinelle, victoire aux points !

Débarassez-vous des pucerons grâce aux coccinelles de chez nous. Adulte ou à l'état de larve, la coccinelle indigène à deux points (*Adalia bipunctata*) est redoutablement efficace et sauvera vos rosiers, fruitiers, légumes, arbres et arbustes des dégâts causés par les colonies de pucerons. Les fermes d'élevage de coccinelles vous envoient les petites bêtes par la poste, dans une enveloppe spéciale au format des boîtes aux lettres.



Bonne Fête,

les papas **Zéro Déchet** !

Kit de rasage Zéro Déchet, miroir de récup' customisé, casque de vélo personnalisé, sac en cuir de seconde main, chiné dans une brocante et remis à neuf (appliqué à l'aide d'un chiffon doux, le blanc d'œuf battu en neige fait des miracles !)... **papa adorera !**

C'est bon pour l'environnement et,
en plus, c'est beau !

Rasoirs jetables ? Mousse à raser en bombe ?
Stop ! Revenons aux classiques, ils sont éternels.
 Optez pour le rasoir rabot dont seules les lames sont jetables et valorisables (rappel aux papas : emballez-les avant de les jeter dans les sac gris et conteneur à puce, afin d'éviter de blesser les chargeurs). Un vrai plaisir : préparer sa mousse soi-même avec le bloc de savon à barbe et son bol.
 Le blaureau sera naturel, bien sûr.
 Ajoutez une pierre d'alun contre le feu du rasoir.

Offrez-lui un baume après-rasage apaisant... fait maison !

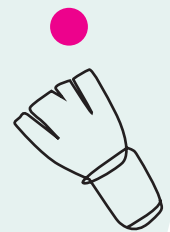
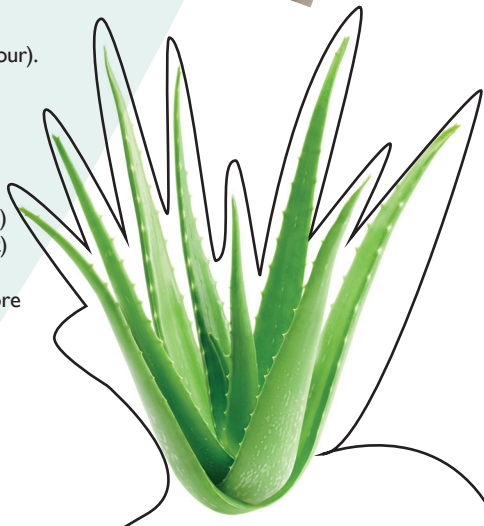
Versez 5 cl de gel d'aloë vera, dans un petit pot en verre (type crème de jour). Ajoutez des huiles essentielles et mélangez rapidement, mais délicatement, avec une petite cuillère.

Au choix...

- 5 gouttes d'huile essentielle de lavande (apaise, cicatrise et hydrate)
- 3 gouttes d'huile essentielle de tea tree (antifongique et antibactérien)
- 10 gouttes d'huile essentielle de menthe citronnée (frais et revigorant)

Il se conserve 3 mois en le mettant au réfrigérateur pour un effet encore plus apaisant.

Crème de rasage naturelle



JUIN 06

LUNDI	MARDI	MERCREDI	JEUDI	VENDREDI	SAMEDI	DIMANCHE
						1
2	3	4	5	6	7	8
9 Lundi de Pentecôte	10	11	12	13	14	15
16	17	18	19	20	21 Été	22
23	24	25	26	27	28	29
30	Vos dates de collectes en téléchargeant l'application gratuite "RECYCLE!" ou sur www.tibi.be 					

Bientôt les vacances. J'emporte quoi ?

C'est simple : emportez vos bonnes habitudes ! Avant le grand départ, renseignez-vous sur les commerces durables présents sur votre lieu de villégiature.

Préparez votre kit Zéro Déchet : gourde(s), pailles en inox, couverts, couteau suisse, gobelets réutilisables, sacs en tissu pour vos achats en vrac, serviettes en tissu, lunch box, etc. Privilégiez les produits d'hygiène solides : savons, shampoings, dentifrice, etc.



Le Zéro Déchet

dans une **alternative**
au jetable.

La meilleure façon de réduire les déchets, c'est de **consommer moins et mieux**. Sans se priver, mais en achetant du durable. Au quotidien, privilégiez les emballages réutilisables et lavables comme des sacs en tissu, des bocaux ou des bouteilles en verre, par exemple. Autre idée quand vous offrez un cadeau, pour l'emballer, choisissez un beau tissu qui apportera un plus au présent qu'il contient. Au rayon alimentaire, de nombreuses **solutions d'emballages** réutilisables existent pour remplacer le film alimentaire, le papier aluminium et le sachet de congélation.

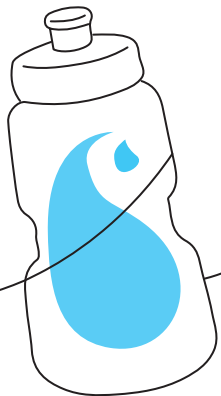


Snack 'n'Go / Boc'n'Roll :
pochettes modulables pour emmener
votre sandwich ou collation.



Conseil collecte

Les déodorants en aérosol vides, les tubes de dentifrice vides, les flacons en plastique de gel douche, de shampoing liquide ou de tout autre produit corporel doivent être déposés dans le Sac Bleu PMC.



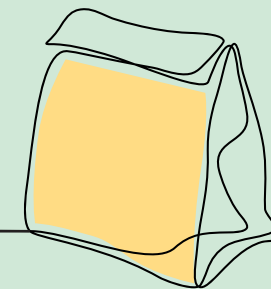
Le réutilisable, un choix responsable

Les **objets et emballages réutilisables** consomment aussi des ressources avant d'être remis dans le circuit. Pour afficher un écobilan positif, il faut donc limiter leur empreinte écologique et surtout, les réutiliser plus d'une fois. Pour le lavage de vos sacs en tissu, par exemple, préférez les basses températures - moins énergivores - et ne les lavez pas trop souvent. Tout en respectant les exigences d'hygiène, naturellement. Si le verre est un matériau fantastique, c'est aussi un matériau lourd. Son transport est donc plus polluant. Solution ? Privilégiez les **consignes** locales pour vous équiper en contenants en verre.

On l'a compris, c'est sur la durée que le **réutilisable** est vraiment efficace. Et c'est valable pour tout, les gobelets réutilisables comme pour les langes, les tote bags ou les protections menstruelles : pour compenser la dette écologique de leur fabrication, il faut un certain nombre de réemplois.

JUILLET 07

LUNDI	MARDI	MERCREDI	JEUDI	VENDREDI	SAMEDI	DIMANCHE
	1	2	3	4	5 Début des vacances d'été	6
7	8	9	10	11	12	13
14	15	16	17	18	19	20
21 Fête Nationale	22	23	24	25	26	27
28	29	30	31	Vos dates de collectes en téléchargeant l'application gratuite "RECYCLE!" ou sur www.tibi.be 		



Découvrez un supermarché de producteurs et d'artisans carolos sur près de 600 m².

CaroloStore, une coopérative qui propose, au juste prix, des produits alimentaires majoritairement locaux et de qualité provenant de nos producteurs et artisans respectueux de la nature et favorisant le circuit court.

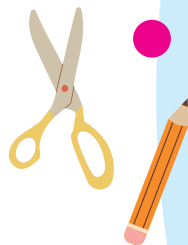
CaroloStore
Avenue de Philippeville, 284
6001 Marcinelle

Les objets écolos, vraiment écolos ?

Ayez l'oeil critique !



Le champion du Zéro Déchet.



“Le plus important, c’est de ne pas gaspiller. Mais sans se priver ! Il faut aussi se faire plaisir.”

Ethan n’a pas attendu le challenge Zéro Déchet pour adopter **les bons gestes de la rentrée scolaire.**

“Chaque année, je trie mon matériel. Je récupère un maximum : mes cahiers, classeurs, bics et crayons. Ce qui n’est pas trop usé ou abîmé, je le nettoie ou je le customise. Je change le look de mon sac, de mon cartable, de mon plumier. J’ai aussi une gourde pour l’école et une boîte à tartines pour mes collations.”

Et il demande même à sa maman de recoudre ses chaussettes ! Quant aux dépareillées, elles se transforment en éponges japonaises tawashi !



Rencontre avec Ethan



Consommer différemment, composter, adopter des gestes simples au quotidien, à son rythme, etc. une démarche plus respectueuse de l’environnement qui a conquis **Ethan, 12 ans, de Montigny-le-Tilleul.** Il s’est d’ailleurs empressé d’inscrire sa famille au **Défi Familles Zéro Déchet** de Tibi dans sa commune !

“J’avais envie de m’investir pour la planète... pour un monde meilleur, moins pollué, avec moins de déchets dans la nature. Parce qu’on ne peut pas continuer comme ça. On peut mieux recycler nos déchets, on doit consommer plus intelligemment, réutiliser, réparer au lieu de jeter.”

Ethan a une solide expérience quand il se lance dans ce challenge, découvert via les **animations de Tibi** à l’école. Une belle aventure dans laquelle il a embarqué toute la famille. Car son enthousiasme et sa détermination ont convaincu Sabrina, sa maman qui l’a accompagné au quotidien, même si tenir le rythme à long terme se révèle plus compliqué que ce qu’ils avaient imaginé.

“Par exemple, les cosmétiques, les produits d’entretien et d’hygiène, le batch cooking, c’est génial, mais c’est parfois compliqué quand on travaille parce que ça prend du temps. Heureusement, le fait de participer au défi - et l’enthousiasme d’Ethan - c’est motivant. On a tenu un journal de bord, on a pesé nos conteneurs et poubelles avant, pendant et après le challenge et on a vu des changements. On est encadré, ça aide !”

La famille s’organise et Ethan veille au grain !

Très vite, des habitudes, des réflexes s’installent.

“Avec maman, on garde les bocaux pour le batch cooking et pour conserver les restes. On congèle. Et on fait attention aux emballages ! On évite le plastique, on achète en vrac : les fruits secs, les céréales, les fruits et légumes, l’huile... et les bonbons aussi. Je trie mes préférés, les dragibus bleus et noirs !”

Maman confirme : “On a un peu **changé nos habitudes alimentaires,** je fais plus de soupes. Et notre façon d’acheter aussi : aujourd’hui, on a un **magasin de vrac** dans la commune voisine, c’est pratique. On **revend,** on **échange,** on achète en seconde main, Ethan a d’ailleurs un compte Vinted”.



AOÛT 08

LUNDI	MARDI	MERCREDI	JEUDI	VENDREDI	SAMEDI	DIMANCHE
				1	2	3
4	5	6	7	8	9	10
11	12	13	14	15 Assomption	16	17
18	19	20	21	22	23	24 Fin des vacances d’été
25	26	27	28	29	30	31

Et demain ?

Ethan est content des résultats. Il aimerait continuer, faire des brocantes, trouver de nouvelles idées. D’ailleurs, Ethan aimerait travailler dans le domaine des déchets et inventer un **emballage universel,** réutilisable pour tout !



Se déplacer **en voiture:** **pas si efficace.**

Entre la crèche, l'école, le sport, le boulot, les courses, les loisirs, etc. un parent sur quatre, en Wallonie, passe plus de 2 heures par jour sur la route (Étude de la Ligue des familles « Tais-toi et rame », déc. 2019).

La **mobilité intelligente** ne cherche pas seulement à fluidifier le trafic. Avant tout, c'est un **comportement respectueux de l'environnement** qui peut même vous faire économiser du temps et de l'argent.

Mais si la modularité semble la meilleure piste, quels moyens de transport combiner ?



Le **vélo électrique** ou assisté a connu un essor spectaculaire incitant les autorités à multiplier les pistes cyclables. En ville, il est souvent plus rapide que la voiture. Pliable ou non, il peut s'emmener dans les transports en commun. De plus, la gamme d'accessoires de transport (cargo, sièges enfant, etc.) est large et le rend encore plus pratique. Quand l'auto est vraiment nécessaire, le **covoiturage*** – très convivial – ou le **carsharing*** sont 2 options entrées dans les usages. La plateforme de mobilité partagée "Bana Community" met en relation parents et accompagnateurs pour le transport des enfants lors des trajets maison/école/activités extrascolaires.

*Le covoiturage, c'est partager un trajet - et ses frais - avec une ou plusieurs personnes se rendant au même endroit. Exemple de plateforme : BlaBlaCar. Dans le cas du carsharing, le propriétaire du véhicule est un opérateur professionnel ou un particulier qui partage l'usage de sa voiture avec d'autres particuliers sous forme de location le temps de l'utilisation.

SEPTEMBRE

09

LUNDI	MARDI	MERCREDI	JEUDI	VENDREDI	SAMEDI	DIMANCHE
1	2	3	4	5	6	7
8	9	10	11	12	13	14
15	16	17	18	19	20	21
22 Automne	23	24	25	26	27 Fête de la Communauté française	28
29	30	Vos dates de collectes en téléchargeant l'application gratuite "RECYCLE!" ou sur www.tibi.be				

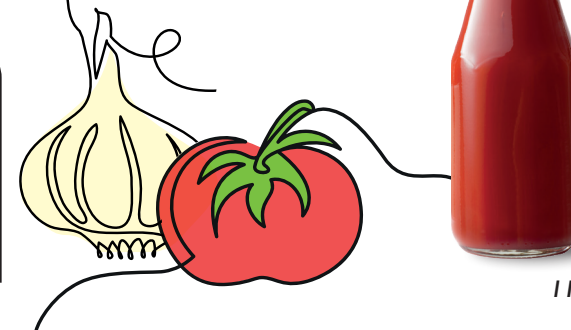
Conseil collecte

Les contenants en verre (bouteilles, bocaux, flacons) sont à recycler avec le verre, soit en collectes en porte-à-porte, soit au recyparc ou encore dans les conteneurs enterrés ou les bulles à verre (selon votre commune). Attention de veiller à bien les vider, à retirer les bouchons ou les couvercles et les jeter dans les conteneurs appropriés.

Tellement meilleur que le ketchup industriel, **le ketchup maison**

La rentrée scolaire, c'est aussi le retour des lunches (le sandwich jambon-fromage), des goûters salés (les pâtes « minute ») de nos ados. Le condiment roi pour accompagner tout ça ? **Le ketchup!** Et il est encore meilleur quand il est fait maison.

- Faites revenir à feu moyen 3 kg de tomates et 1,5 kg d'oignons coupés grossièrement (+/- 40 minutes).
- Laissez réduire.
- Passez dans un passe-vite.
- Versez le coulis obtenu dans la casserole (+/- 3 L)
- Ajoutez 300 g de cassonade, une cuillère à café de 4 épices et une cuillère à café de paprika, 20 cl de vinaigre d'alcool à 6° et 20 cl de vinaigre balsamique. Salez et poivrez.
- Portez à ébullition et faites réduire (min. 60 minutes).
- Mettez en bouteille en verre. Il se conserve pendant minimum un an au réfrigérateur.



Préparez votre Halloween ZD.

OCTOBRE 10

'Z' comme 'Zombie' et 'D' comme 'Dracula' ?

Non, 'ZD' comme 'Zéro Déchet', bien sûr !

Où comment faire une fête d'Halloween monstre la plus durable possible ?

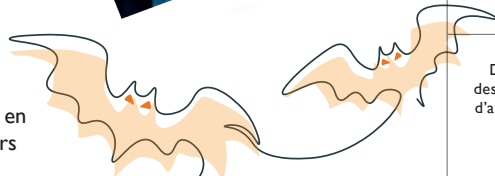
Chaque 31 octobre, zombies, vampires, fantômes et autres créatures effrayantes envahissent nos maisons. Frissons garantis !

Mais on peut s'amuser sans gaspiller, ni surconsommer !

Enterrons

les mauvaises habitudes

À l'honneur, le **faux sang** : mélangez du chocolat en poudre ou du miel et de la grenadine, ajoutez un peu de jus de betterave. Gore à souhait ! Un peu de charbon, de farine, du curcuma, d'argile et voilà une palette de couleurs pour un **maquillage** à faire peur. Pour la base, faites un fond de teint blafard à base de fécule de maïs ou d'argile. Et en guise de déguisement ? **Zombie**, c'est facile et amusant : il suffit de déchirer des vêtements usagés ! **Squelette** : T-shirt et collant noir, un peu de peinture blanche et, en quelques coups de pinceau, votre squelette prend « vie ». **Sorcière** ? Cheveux crépés, un peu de savon pour les tenir en place, une cape découpée dans un vieux tissu, un balai composé de branchages, un faux nez (en plastiline, carton), de faux ongles découpés dans une bouteille en plastique et peints en noir. La bosse dans le dos est facultative, mais fait toujours son petit effet.



LUNDI	MARDI	MERCREDI	JEUDI	VENDREDI	SAMEDI	DIMANCHE
		1	2	3	4	5
6	7	8	9	10	11	12
13	14	15	16	17	18 Collecte des jouets	19
20	21	22	23	24	25	26
27 Début des congés d'automne	28	29	30	31	Vos dates de collectes en téléchargeant l'application gratuite "RECYCLE!" ou sur www.tibi.be 	

Déco d'ambiance

Fabriquez des **mannequins** en remplissant des vêtements usagés avec du tissu ou de la paille. Enterrez-les à moitié ou accrochez-les à « l'arbre à pendus ». Transformez-en un en **momie** avec des bandelettes de tissu, découpées dans de vieux draps, et placez-le derrière une fenêtre. Il vous reste du faux sang ? Semez des **empreintes de main** devant la porte d'entrée. Utilisez une bougie rouge pour imiter des **coulées de sang** sur les bougies blanches. Un reste de chou-fleur, un bocal avec de l'eau colorée (cumin ou terre d'argile) et voilà un **cerveau dans le formol** prêt à être exposé.

Conseil éco

La déco de récup' pour fête d'Halo-Win.



Idées culinaires pour ceux qui ont de l'estomac.

Un verre de **sang-ria** ? Jus d'airelles, de canneberges, grenadine, sirop de fraise... Le choix ne manque pas, du moment que c'est rouge ! Une petite faim ? Dégustez une **salade d'yeux** de zombies : insérez des myrtilles ou des raisins secs dans des litchis colorés au sirop de fruits rouges. Pour grignoter, rien de mieux que les **dentiers de Dracula** ! Découpez des quartiers de pommes garnis d'amandes taillées en forme d'incisives. Effet garanti. Vous êtes plutôt salé ? Taillez en forme d'ongle l'extrémité de quelques saucisses de Francfort. Préparez du guacamole pour composer un **vomi de citrouille** très réaliste. Et laissez parler votre créativité macabre pour trouver des noms évocateurs pour vos plats !



Pour une école plus propre !

À l'Institut Sainte-Marie à Rêves, de nombreux projets sont envisagés, notamment **obtenir le label "École Plus Propre"**.

"Une école qui réduit ses déchets à la source, qui les trie pour qu'ils soient recyclés et qui met tout en œuvre pour éviter qu'ils ne se retrouvent sur son propre sol ou abandonnés en pleine nature".

Une belle aventure démarre... et une équipe est mise sur pied **"La team de Rêves"** composée de volontaires, d'enseignants, d'élèves et de membres du personnel. Pour les soutenir, les assister, les inspirer, ils peuvent compter sur Alicia Piras, Chargée de projets chez Tibi. (Envie d'obtenir plus d'informations sur le label "Ecole Plus Propre", appelez le 071/60 04 99).

Ensemble, ils ont réalisé différents outils de sensibilisation dont **une nouvelle mascotte, 'Monsieur Déchets' :-)** et produit une **capsule vidéo choc** très créative destinée aux canaux de communication propres à l'école.



Aujourd'hui, le projet **"École Plus Propre"** de l'Institut Saint-Marie mobilise **30 délégués de la 1ère à la 6ème primaire**, qui pointent les problèmes, mais proposent aussi des solutions aussitôt mises en place.

Quelques exemples :

- **La propreté des toilettes** qui a généré une grande campagne dans l'école.
- **La propreté du réfectoire** assurée par les élèves, en soutien de l'équipe de nettoyage dédiée à la tâche.
- **La gestion des vêtements, gourdes et boîtes à tartines trouvés**: ils sont triés, puis jetés si c'est cassé, rendus à leur propriétaire s'il y a un nom. Le reste est offert à une association s'occupant d'enfants placés par le juge.

La mobilisation de l'école est contagieuse et l'engouement, réel. **Le jour du "Grand Nettoyage"**, l'école, le parc et les rues aux alentours sont pris d'assaut par des **brigades de tri de l'école**.



Conseil collecte

Les papiers et cartons "propres" (feuilles, journaux, magazines, livres, cartons aplatis, etc.) sont collectés en porte-à-porte toutes les 4 semaines (consultez bien les dates de collectes) et dans les recyparcs de la zone Tibi pour être recyclés. Triés et séparés selon leur qualité, ils sont utilisés pour la fabrication de nouveaux papiers et cartons.

Madame Goosens, la directrice de l'école...

Et si c'était à refaire ?

"100 %, oui ! Le jeu en vaut la chandelle. Et l'avenir ?

Après trois ans, nous sommes fiers des résultats : la culture et les valeurs sont installées, partagées par les enfants et les adultes. L'ISM, désormais autonome, va principalement maintenir le cap pour pérenniser ses actions, mais également inciter l'école secondaire à obtenir, elle aussi, le label EPP".

Vous conseillerez ce projet à d'autres écoles ?

"Foncez tête baissée! Les enfants vont adorer, les autres vont s'impliquer avec, comme aboutissement, le bien-être de tous et la conviction d'avoir œuvré pour l'avenir : un geste pour soi, c'est un geste pour les autres.

L'aventure de l'École Plus Propre, c'est aussi une leçon de citoyenneté.

Merci à tous les élèves de l'Institut Sainte-Marie à Rêves, la directrice Madame Goosens, les enseignants, la team, les employés et les ouvriers.



NOVEMBRE 11

LUNDI	MARDI	MERCREDI	JEUDI	VENDREDI	SAMEDI	DIMANCHE
					1	2 Fin des congés d'automne
3	4	5	6	7	8	9
10	11 Armistice	12	13	14	15	16 Fin de l'expo temporaire "Homo Detritus"
17	18	19	20	21	22	23
24	25	26	27	28	29	30

Sur son 31 en mode ZD !

SE FAIRE BELLE OU BEAU POUR LES FÊTES SANS SURCONSOMMER ? SUIVEZ LE GUIDE...

La coloration qui respecte le cheveu et la nature.

Vous cherchez une alternative aux colorations chimiques dont les composants sont "extrêmement" polluants et nocifs pour la santé ? Osez la **coloration naturelle 100 % végétale** : elle n'abîme pas la fibre capillaire, mais gaine le cheveu sans en modifier le pH.



Elles bouclent l'année en beauté

Elles ? Les **boucles d'oreilles**, bien sûr ! C'est la touche finale qui sublimerait votre visage autant que votre maquillage, avec des pierres, pompons, plumes, strass, cabochons, nacre, perles, asymétriques ou dépareillées... Parcourez les nombreux tutos sur le web et laissez parler votre sensibilité et votre créativité.

Conseil collecte

Les petites bouteilles de parfum, de lotion, de sérum ou d'after-shave en verre vides sont à recycler avec le verre, à condition d'être transparentes et de bien veiller à enlever le vaporisateur, qui va avec les déchets résiduels.

DÉCEMBRE 12

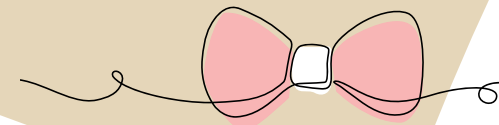
LUNDI	MARDI	MERCREDI	JEUDI	VENDREDI	SAMEDI	DIMANCHE
1	2	3	4	5	6 Saint Nicolas	7
8	9	10	11	12	13	14
15	16	17	18	19	20 Début des congès d'hiver	21 Hiver
22	23	24	25 Noël	26	27	28
29	30	31	Vos dates de collectes en téléchargeant l'application gratuite "RECYCLE!" ou sur www.tibi.be 			

Classe, chic et style !

Une tenue absolument unique, originale et sur mesure ? Pas besoin de faire chauffer votre carte de crédit. Avec quelques paillettes et accessoires, broches en métal, pochette flashy, foulard ou écharpe en soie, vous **upcyclez et créez vos vêtements**. Techniques et astuces de pros à suivre sur Insta :

@julietbonhomme, @jorjadela, @claravictorya.

Pour les réveillons, ces messieurs peuvent enfiler leurs vêtements préférés, MAIS avec une note festive : osez la chemise à motifs sous un veston, les baskets blanches avec le smoking, les boutons de manchette anciens (en nacre, par exemple), la broche à la place de la pochette. Un foulard de soie emprunté à madame remplacera avec style la classique cravate. Dans les brocantes (ou dans la garde-robe de grand-père), vous dénicheriez la montre à gousset, la paire de bretelles ou le nœud papillon décalés juste comme on aime.



Les petits plaisirs d'hiver qui font du bien

Le **chocolat** ne compense peut-être pas le manque de lumière en hiver, mais fait du bien au moral. Voici une recette, simple et rapide, de **pâte à chocolat**, le chouchou des gourmands au petit déjeuner comme au goûter.

RECETTE: 160 g de chocolat noir / 100 g de beurre / 200 ml de lait concentré sucré.

- Faites fondre le chocolat et le beurre au bain-marie et mélangez jusqu'à obtenir une pâte homogène.
- Coupez le feu et ajoutez le lait concentré sucré.
- Mélangez.
- Mettez en pot de verre et placez au frigo.

Conservation à température ambiante pendant quelques jours pour être consommé à tout moment !
Se conserve jusqu'à un mois au frigo : faites vos réserves !

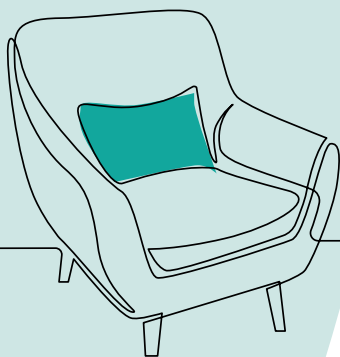
La Ressourcerie du Val de Sambre.



C'est quoi

Une Ressourcerie?

- 1 Participer au développement durable en offrant un **service gratuit de collecte à domicile des encombrants afin d'accentuer le réemploi et le recyclage des déchets mais aussi diminuer les dépôts clandestins.**
- 2 Favoriser l'insertion professionnelle de personnes fragilisées sur le marché du travail.
- 3 Développer une **activité économique pérenne** et créer des **emplois de qualité.**



Pour qui ?

Il s'agit d'un **service de collecte GRATUIT pour les citoyens** des entités d'Aiseau-Presles, Anderlues, Charleroi, Châtelet, Courcelles, Farciennes, Fleurus, Fontaine-l'Évêque, Gerpennes, Ham-sur-Heure/Nalines, Les Bons Villers et Montigny-le-Tilleul. Si vous habitez une autre commune de la zone Tibi, il se peut que celle-ci décide également d'adhérer prochainement à ce service.

Que collecte la Ressourcerie ?

Tous les biens en bon ou en moins bon état (non souillés), comme par exemple :

- le mobilier, inclus le mobilier de jardin;
- les matelas et les canapés;
- les bibelots et articles de décoration;
- la vaisselle;
- les petits et gros électroménagers (imprimante, cafetière, machine à laver, frigo, TV, ordinateur, etc.);
- les matériaux bruts (métaux, bois, marbre, etc.)

Que deviennent les biens et objets collectés ?

Après la collecte, les objets et encombrants sont triés par une équipe de professionnels. Ceux en bon état sont nettoyés, réparés voire relookés pour être mis en vente dans nos boutiques de seconde main partenaires. Les autres objets et encombrants sont démantelés et dirigés vers une filière de recyclage ou, en dernier recours, vers une filière de valorisation énergétique.

Comment procéder ?

- 1 **Contactez-nous au 071 47 57 57** du lundi au vendredi, de 8h00 à 12h00 et de 12h30 à 16h00 pour prendre rendez-vous.
- 2 Lors de ce contact, nous établirons ensemble **la liste précise des objets ou encombrants à enlever** par notre équipe de collecte.
- 3 Nous vous téléphonerons la veille du rendez-vous et vous précisons la tranche horaire dans laquelle notre équipe de collecte se présentera à votre domicile.
- 4 **Le jour de l'enlèvement, soyez présent et rassemblez les objets et/ou encombrants dans un endroit directement accessible depuis la route.** Nous privilégions la collecte à l'entrée d'un garage accessible depuis la route ou en extérieur sous bâche au plus proche de la rue. Attention, nos équipes ne pénètrent plus à l'intérieur des habitations.
- 5 **Les biens doivent être préparés et conditionnés de manière à faciliter la manutention.**



La
Ressourcerie
du Val
de Sambre

Rendez vos encombrants utiles

Informations utiles :

La Ressourcerie
du Val de Sambre
Rue du Déversoir 1A
6010 Charleroi

Tél.: 071 47 57 57

info@revalsambre.be
revalsambre.be

  ressourcevaldesambre

Les boutiques partenaires :

R Store Montigny-le-Tilleul
Rue de Bomerée 336Q
6110 Montigny-le-Tilleul
Tél.: 0476 88 05 94
info@revalsambre.be

 R Store Montigny-le-Tilleul
CISP Trans'Form du CPAS
de Charleroi (magasin)
Route de Philippeville 290-292
6001 Marcinelle
Tél.: 071 37 65 05
transform@cpascharleroi.be

 boutiquestransform

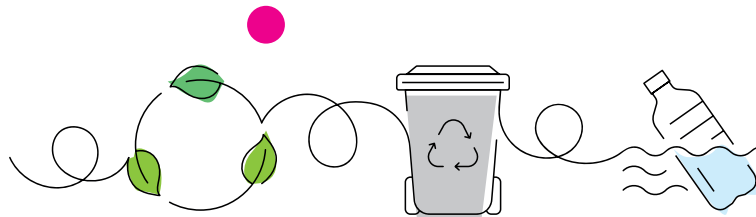
Conseil collecte

Pour donner les meubles dont vous n'avez plus l'utilité sans vous déplacer, vous pouvez faire appel à la Ressourcerie du Val de Sambre. Vous ferez ainsi des heureux en donnant une seconde vie à vos objets dont vous n'avez plus l'usage, tout en participant à la protection de la Planète.

Suivez
notre actualité!



Les **recypares**.



Les infos

avant d'aller au recyparc.



Tous les objets dont on souhaite se défaire ne trouvent pas de solutions de réemploi. Répartis sur toute la zone Tibi, les **recypars** sont conçus pour accueillir tous les déchets qui peuvent être recyclés comme par exemple le bois, les déchets verts ou les déchets spéciaux des ménages.

N'hésitez pas à faire appel au **taxi-déchets de Tibi**, un service d'enlèvement de déchets à domicile payant. **Infos: 0800 94 234**



Les recypars de Charleroi II (Ransart), Farciennes/Aiseau-Presles/Châtelet (FAC) et Montigny-le-Tilleul accueillent aussi les petites et moyennes entreprises (PME) de la zone Tibi moyennant paiement et inscription préalable.

Heures d'ouverture:

- Du mardi au vendredi de 10h15 à 18h00*.
- Le samedi de 09h15 à 17h30*.
- Les recypars sont fermés les **dimanches, lundis et jours fériés**: 01/01, 01/05, 29/05, 15/08, 01/11, 11/11 et 25/12.
- Lors des fêtes de fin d'année, les horaires des recypars sont adaptés.

* Heure de la dernière entrée. La fermeture a lieu 15 min. après l'heure de la dernière entrée.

Parcourez la liste des déchets autorisés.

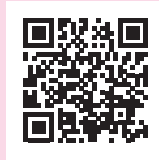


Respectez à la fois le personnel et les consignes qu'il vous donne.

- L'ensemble des recypars sont accessibles aux particuliers.
- Apports : **maximum 1 m³ par jour, par véhicule et par usager.**
- **Triez bien tous vos déchets** avant d'arriver au recyparc pour ne pas perdre de temps sur place.
- Si vous utilisez une **remorque**, prenez soin de **placer un filet ou une bâche sur vos déchets** afin d'éviter de les semer en chemin.
- Vous pouvez vous rendre dans n'importe quel recyparc de la zone Tibi. **N'oubliez pas votre carte d'identité, obligatoire à l'entrée.**
- **Sur place, roulez au pas, soyez courtois et ne fumez pas. Respectez à la fois le personnel et les consignes qu'il vous donnera.**
- Il est **strictement interdit de récupérer tout matériau, objet, déchet** qui se trouve dans nos recypars.



Retrouvez les adresses de nos recypars sur notre site.



Le saviez-vous ?

Autorisation exceptionnelle immédiate pour apport supérieur à 1 m³ (uniquement mercredi, jeudi ou vendredi). Afin de faciliter l'évacuation exceptionnelle de déchets liée par exemple à la taille de plusieurs mètres de haies ou à un déménagement, 2 autorisations exceptionnelles par an sont possibles pour un apport supérieur à 1 m³ et de maximum 3 m³.

Ces autorisations sont encodées dans le logiciel à votre arrivée au recyparc, **elles ne peuvent pas être cumulées le même jour ni être demandées les mardis et samedis**, jours d'affluence. Hormis ces deux autorisations exceptionnelles annuelles, les apports journaliers sont strictement limités à 1 m³ par jour, par véhicule, par usager.

Consultez le règlement d'accès au recyparc.



Nouveau !



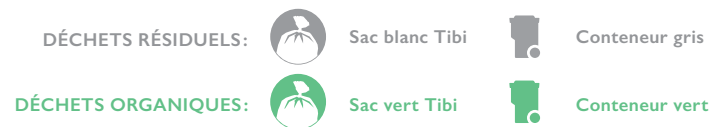
Projet Récup'R

Offrez une seconde vie à vos encombrants rapportés au recyparc de **Montigny-le-Tilleul**.

Tout citoyen de la zone peut désormais en effet se défaire de ses objets encore **en bon état qui sont mis à la disposition** d'autres usagers de ce recyparc afin qu'ils puissent les réparer, les transformer ou tout simplement les réutiliser.

En participant au projet, vous participez à la réduction de déchets, vous favorisez l'économie circulaire et vous soutenez la solidarité !

JOUR DE COLLECTE DES DÉCHETS RÉSIDUELS (en sac blanc de max. 15kg ou conteneur à puce gris, selon la commune).
JOUR DE COLLECTE DES DÉCHETS ORGANIQUES PAR COMMUNE (en sac vert ou conteneur à puce vert, selon la commune).



	CHAPELLE-LEZ-HERLAIMONT	CHARLEROI	CHÂTELET	FLEURUS	FONTAINE-L'ÉVÊQUE	AISEAU-PRESLES	ANDERLUES	COURCELLES FARCIENNES	GERPINNES	HAM-SUR-HEURE / NALINNES	LES BONS VILLERS	MONTIGNY-LE-TILLEUL	PONT-À-CELLES
LUNDI	CHAPELLE-LEZ-HERLAIMONT PIÉTON GODARVILLE	DAMPREMY LODELINSART MARCHIENNE-AU-PONT		FLEURUS 1 - WANFERCÉE-BAULET - LAMBUSART		AISEAU PONT-DE-LOUP PRESLES ROSELIES		COURCELLES 1 - COURCELLES - SOUVRET		BEIGNÉE COUR-SUR-HEURE HAM-SUR-HEURE MARBAIX-LA-TOUR JAMIOULX NALINNES			
MARDI		GOUTROUX MONCEAU-SUR-SAMBRE CHARLEROI* UNIQUEMENT DÉCHETS RÉSIDUELS	CHÂTELET 1 - BOUFFIOULX - CHÂTELINEAU	FLEURUS 2 - FLEURUS - HEPPIGNIES - WANGENIES				COURCELLES 2 - COURCELLES - TRAZEGNIES		ACOZ, JONCRET GERPINNES GOUNGIES LAUSPRELLE LOVERVAL VILLERS-POTERIE HYMIÉE, FROMIÉE			PONT-À-CELLES 1 - PONT-À-CELLES - LUTTRE - VIESVILLE
MERCREDI		JUMET ROUX MONT-SUR-MARCHIENNE			FONTAINE-L'ÉVÊQUE FORCHIES-LA-MARCHE LEERNES			COURCELLES 3 - COURCELLES - GOUY-LEZ-PIÉTON - TRAZEGNIES				LANDELIES MONTIGNY-LE-TILLEUL	PONT-À-CELLES 2 - BUZET - LIBERCHIES - OBAIX - ROSSEIGNIES - THIMÉON
JEUDI		COUILLET MARCINELLE RANSART	CHÂTELET 2 - CHÂTELET					COURCELLES 4 - COURCELLES	FARCIENNES PIRONCHAMPS			FRASNES-LEZ-GOSSELIES MELLET RÈVES VILLERS-PERWIN WAYAUX	
VENREDI		CHARLEROI* GILLY GOSELIES MARCHIENNE-DOCHERIE MONTIGNIES-SUR-SAMBRE		FLEURUS 3 - SAINT-AMAND - BRYE - WAGNELÉE		ANDERLUES							

REPORT DE COLLECTE DES DÉCHETS RÉSIDUELS OU ORGANIQUES EN RAISON D'UN JOUR FÉRIÉ.

JOURS FÉRIÉS	DATES	REPLACEMENTS
Nouvel An 2025	Mer. 1 ^{er} janvier 2025	Samedi 4 janvier 2025
Pâques	Lun. 21 avril 2025	Samedi 19 avril 2025
Fête du Travail	Jeu. 1 ^{er} mai 2025	Samedi 3 mai 2025
Ascension	Jeu. 29 mai 2025	Samedi 31 mai 2025
Pentecôte	Lun. 9 juin 2025	Samedi 7 juin 2025
Fête Nationale	Lun. 21 juillet 2025	Samedi 19 juillet 2025
Assomption	Ven. 15 août 2025	Samedi 16 août 2025
Armistice	Mar. 11 novembre 2025	Samedi 8 novembre 2025
Saint-Eloi	Lun. 1 ^{er} décembre 2025	Samedi 29 novembre 2025
Noël	Jeu. 25 décembre 2025	Samedi 27 décembre 2025
Nouvel An 2026	Jeu. 1 ^{er} janvier 2026	Samedi 3 janvier 2026

- Pensez à sortir vos déchets à temps, soit la veille de la collecte après 18h ou le jour même avant 6h. Il est strictement interdit de sortir les déchets en dehors de ces périodes comme indiqué dans le règlement général de police de votre commune.
- Les collectes qui ne sont pas terminées le jour prévu se poursuivent le jour ouvrable suivant dès 6h.
- En cas de neige ou de verglas, les collectes peuvent être annulées.
- En cas de travaux sur la voirie, déposez vos déchets en début de chantier.
- Collectes de déchets organiques: utilisez exclusivement le conteneur vert ou le sac vert selon les dispositions en vigueur dans votre commune. La collecte des déchets organiques est proposée dans toutes les communes le même jour que la collecte de déchets résiduels. (*sauf à Charleroi).

- **CHARLEROI** La collecte de vos sacs verts Tibi a lieu **uniquement le vendredi**.

LES DATES DE COLLECTES, ÇA VOUS CONNAÎT!



Gratuit! Téléchargez l'application "RECYCLE!" via l'app store, play store ou windows store sur votre smartphone ou votre tablette et soyez toujours au courant des dates de collectes des déchets ménagers. En collaboration avec Fost Plus, Bebat.

Consultez le site www.tibi.be pour savoir dans quelle section d'entité votre rue se situe ou appelez le **0800 / 94 234**.

www.tibi.be



Guide du tri des déchets organiques

SANS EMBALLAGE EN PLASTIQUE

Déchets de cuisine :



Restes de repas, épluchures de fruits et légumes, os, coquilles d'œufs, de noix, de moules, etc.

Petits déchets de jardin :



Plantes d'appartement, herbes, petits branchages, tontes, fleurs fanées, etc.

Autres déchets :



Papiers essuie-tout, serviettes en papier, litières biodégradables pour animaux, sachets de thé, marc et filtres à café, etc.

Collecte en porte-à-porte. Uniquement en sac vert Tibi ou en conteneur à puce.



Les sacs verts sont autorisés UNIQUEMENT à Chapelle-lez-Herlaimont, Charleroi, Châtelet, Fleurus et Fontaine-l'Évêque.
Les conteneurs verts sont utilisés dans les communes d'Aiseau-Presles, Anderlues, Courcelles, Farciennes, Gerpinnes, Ham-sur-Heure/Nalines, Les Bons Villers, Montigny-le-Tilleul et Pont-à-Celles.

CONSEIL MALIN

Utilisez à fond votre collecte organique !



50 % de votre sac blanc est rempli de déchets organiques biodégradables. Jetez-les dans votre SAC VERT. Ils sont collectés séparément dans un camion bicompartimenté et ensuite compostés. Si vous disposez de conteneurs à puce, utilisez correctement votre conteneur VERT.

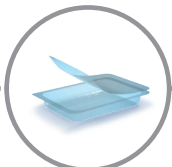
RIEN NE SE mélange !

Chez Tibi, on utilise des camions **bicompartimentés** : les sacs blancs ou déchets résiduels des conteneurs gris sont placés dans le compartiment de droite, les sacs verts ou les déchets organiques des conteneurs verts, mis dans celui de gauche. Ces deux fractions suivent ensuite des filières spécifiques de traitement. Les déchets résiduels sont valorisés en électricité et les déchets organiques en compost.



Strictement interdits dans les conteneurs verts et sacs biodégradables

À DÉPOSER DANS LE SAC BLEU PMC :



Emballages en plastique



Films et sacs en plastique

À DÉPOSER DANS LE SAC BLANC OU CONTENEUR GRIS :



Langes



Lingettes



Litière minérale, non biodégradable





Guide du tri du sac bleu



EMBALLAGES EN PLASTIQUE



Bouteilles, flacons, barquettes, ravers, pots, tubes, films, sacs, sachets et capsules de boissons



EMBALLAGES MÉTALLIQUES



Canettes et boîtes de conserve, barquettes, ravers, aérosols, couvercles, bouchons, capsules et capsules de boissons



CARTONS À BOISSONS



Cartons à boissons

RAPPEL
Les PMC sont uniquement collectés en porte-à-porte.

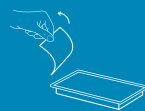
Collecte en porte-à-porte



Les règles pour un bon recyclage :

Égouttez et videz bien tous les emballages.

Aplatissez les bouteilles et remettez le bouchon.



Enlevez le film en plastique de la barquette et jetez-les séparément.



Retirez les films en plastique qui recouvrent l'entièreté des bouteilles et jetez-les séparément dans le sac bleu.

À NE PAS FAIRE !



N'imbriguez pas les emballages les uns dans les autres et ne les mettez pas ensemble dans des sacs noués (laissez-les en vrac).



N'accrochez rien à l'extérieur du sac.



Ce ne sont pas des PMC !

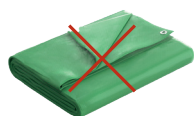
CES DÉCHETS NE VONT PAS DANS LE SAC BLEU PMC !

• Les emballages durs avec une contenance supérieure à 8L (Recyparc ► Petits objets en plastique)

• Les bonbonnes de gaz*

*Bonbonnes de gaz de 13 kg et plus : à déposer chez votre distributeur agréé (infos sur <http://www.bouteillegazvide.be> ou <http://www.febupro.be/fr/bouteillevide>.)

• Les autres objets



DIRECTION LE RECYPARC !



PETITS OBJETS EN PLASTIQUE

FRIGOLITE

• Les batteries, piles (►Piles) et appareils électr(on)iques (smartphones, cigarettes électroniques, etc) (►DEEE)

• Les emballages vidés avec bouchon de sécurité enfant «pousser-tourner» (ex.: déboucheurs corrosifs, détartrants corrosifs pour toilettes) (►DSM)

• Les emballages avec au moins un des pictogrammes suivants (►DSM)

• Les emballages d'huiles de moteur et lubrifiants, de pesticides, de carburants, de colles, de peintures et vernis, tubes de silicone (►DSM)

• La frigolite (►Frigolite)



Recycle!
Téléchargez vite l'application gratuite.



En savoir plus sur le tri sélectif et le recyclage? Rendez-vous sur : www.fostplus.be ou www.trionsmieux.be



Le logo Point Vert sur un emballage indique que l'entreprise qui met le produit sur le marché contribue au financement des collectes sélectives, du tri et du recyclage des emballages ménagers. Cela ne dit rien sur la recyclabilité du produit ou de son emballage et ce n'est pas une instruction de tri.



Guide du tri du papier / carton



Sacs en papier et boîtes en carton, journaux, revues, dépliants, livres, papier à lettre et pour imprimantes



Remarques:

- Enlevez les films d'emballage en plastique des publications.
- Placez vos papiers dans des caisses en carton bien fermées.

Collecte en porte-à-porte ou en recyparc.



Strictement interdits dans le papier / carton

À DÉPOSER DANS LES DÉCHETS ORGANIQUES:



Papiers et cartons gras

À DÉPOSER DANS LE SAC BLANC OU CONTENEUR GRIS:



Photos

Papier peint

Papiers en aluminium et cellophane



Guide du tri du verre



Verre incolore

Verre coloré



Remarques:

- À placer dans des caisses ou des bacs rigides.
- Veillez à ce que vos bacs ne soient pas trop lourds, pensez aux chargeurs.

Collecte en porte-à-porte ou en recyparc.

NOUVEAU

À MONTIGNY-LE-TILLEUL



ATTENTION: À CHÂTELET, FLEURUS ET MONTIGNY-LE-TILLEUL !

Le verre est collecté uniquement en conteneurs enterrés, en bulles à verre ou au recyparc.



Strictement interdits dans le verre

À DÉPOSER AU RECYPARC:



Verre résistant aux hautes températures

Porcelaine, céramique et terre cuite

Verre plat tel que vitre et miroir, opaline et cristal

Ampoule éco et tube



Recycle!

Téléchargez vite l'application gratuite.



En savoir plus sur le tri sélectif et le recyclage? Rendez-vous sur: www.fostplus.be ou www.trionsmieux.be



Le logo Point Vert sur un emballage indique que l'entreprise qui met le produit sur le marché contribue au financement des collectes sélectives, du tri et du recyclage des emballages ménagers. Cela ne dit rien sur la recyclabilité du produit ou de son emballage et ce n'est pas une instruction de tri.

DATES DES COLLECTES SÉLECTIVES EN PORTE-À-PORTE CHARLEROI

	JANVIER		FÉVRIER		MARS		AVRIL		MAI		JUIN		JUILLET		AOÛT		SEPTEMBRE		OCTOBRE		NOVEMBRE		DÉCEMBRE	
	V/P	PMC	V/P	PMC	V/P	PMC	V/P	PMC	V/P	PMC	V/P	PMC	V/P	PMC	V/P	PMC	V/P	PMC	V/P	PMC	V/P	PMC	V/P	PMC
CHARLEROI	3-17-31	3-17-31	14-28	14-28	14-28	14-28	11-25	11-25	9-23	9-23	6-20	6-20	4-18	4-18	1-16-29	1-16-29	12-26	12-26	10-24	10-24	7-21	7-21	5-19	5-19
COUILLET	23	9-23	20	6-20	20	6-20	17	3-17	15	3-15-31	12	12-26	10	10-24	7	7-21	4	4-18	2-30	2-16-30	27	13-27	27	11-27
DAMPREMY	27	13-27	24	10-24	24	10-24	19	7-19	19	5-19	16	2-16-30	14	14-28	11	11-25	8	8-22	6	6-20	3-29	3-17-29	29	15-29
DOCHERIE	24	10-24	21	7-21	21	7-21	18	4-18	16	2-16-30	13	13-27	11	11-25	8	8-22	5	5-19	3-31	3-17-31	28	14-28	26	12-26
GILLY	17	3-17-31	14	14-28	14	14-28	11	11-25	9	9-23	6	6-20	4	4-18	1-29	1-16-29	26	12-26	24	10-24	21	7-21	19	5-19
GOSELIES	24	10-24	21	7-21	21	7-21	18	4-18	16	2-16-30	13	13-27	11	11-25	8	8-22	5	5-19	3-31	3-17-31	28	14-28	26	12-26
GOUTROUX	14	14-28	11	11-25	11	11-25	8	8-22	6	6-20	3	3-17	1-29	1-15-29	26	12-26	23	9-23	21	7-21	18	4-18	16	2-16-30
JUMET	8	8-22	5	5-19	5	5-19	2-30	2-16-30	28	14-28	25	11-25	23	9-23	20	6-20	17	3-17	15	1-15-29	12	12-26	10	10-24
LODELINSART	6	6-20	3	3-17	3-31	3-17-31	28	14-28	26	12-26	23	7-23	19	7-19	18	4-18	15	1-15-29	13	13-27	10	10-24	8	8-22
MARCHIENNE-AU-PONT	13	13-27	10	10-24	10	10-24	7	7-19	5	5-19	2-30	2-16-30	28	14-28	25	11-25	22	8-22	20	6-20	17	3-17-29	15	15-29
MARCINELLE	2-30	2-16-30	27	13-27	27	13-27	24	10-24	22	8-22	19	5-19	17	3-17-31	14	14-28	11	11-25	9	9-23	6	6-20	4	4-18
MONCEAU-SUR-SAMBRE	14	14-28	11	11-25	11	11-25	8	8-22	6	6-20	3	3-17	1-29	1-15-29	26	12-26	23	9-23	21	7-21	18	4-18	16	2-16-30
MONT-SUR-MARCHIENNE	22	8-22	19	5-19	19	5-19	16	2-16-30	14	14-28	11	11-25	9	9-23	6	6-20	3	3-17	1-29	1-15-29	26	12-26	24	10-24
MONTIGNIES-SUR-SAMBRE	10	10-24	7	7-21	7	7-21	4	4-18	2-30	2-16-30	27	13-27	25	11-25	22	8-22	19	5-19	17	3-17-31	14	14-28	12	12-26
RANSART	16	2-16-30	13	13-27	13	13-27	10	10-24	8	8-22	5	5-19	3-31	3-17-31	28	14-28	25	11-25	23	9-23	20	6-20	18	4-18
ROUX	4-29	4-15-29	26	12-26	26	12-26	23	9-23	21	7-21	18	4-18	16	2-16-30	13	13-27	10	10-24	8	8-22	5	5-19	3-31	3-17-31

Dates en rouge : Collecte le samedi pour cause de jour férié.



- Le ramassage des **SACS BLEUS PMC** a lieu **TOUTES LES 2 SEMAINES**.
- Le ramassage des **PAPIERS-CARTONS** et du **VERRE TOUTES LES 4 SEMAINES**.
- Si votre quartier est équipé de conteneurs enterrés, veuillez respecter les consignes spécifiques qui vous ont été données.

Ne vous fiez plus à vos vieilles habitudes de sortir vos déchets sélectifs à jour fixe, une fois par mois, comme par le passé! Nous passons maintenant plus souvent.

Consultez bien les dates des collectes sur le tableau ci-dessus.

- Collectes de PMC: utilisez exclusivement des sacs bleus avec la mention PMC et le logo de l'intercommunale Tibi. Respectez les consignes de tri (voir page 19).
- Les PMC sont uniquement collectés en porte-à-porte.

LES DATES DE COLLECTES, ÇA VOUS CONNAÎT!



Gratuit! Téléchargez l'application "RECYCLE!" via l'app store, play store ou windows store sur votre smartphone ou votre tablette et soyez toujours au courant des dates de collectes des déchets ménagers. En collaboration avec Fost Plus et Bebat.

DATES DES COLLECTES SÉLECTIVES EN PORTE-À-PORTE

AISEAU-PRESLES • ANDERLUES • CHAPELLE-LEZ-HERLAIMONT • CHÂTELET • COURCELLES
FARCIENNES • FLEURUS • FONTAINE-L'ÉVÊQUE • GERPINNES • HAM-SUR-HEURE/NALINNES • LES BONS VILLERS • MONTIGNY-LE-TILLEUL • PONT-À-CELLES

	JANVIER		FÉVRIER		MARS		AVRIL		MAI		JUIN		JUILLET		AOÛT		SEPTEMBRE		OCTOBRE		NOVEMBRE		DÉCEMBRE	
	V/P	PMC	V/P	PMC	V/P	PMC	V/P	PMC	V/P	PMC	V/P	PMC	V/P	PMC	V/P	PMC	V/P	PMC	V/P	PMC	V/P	PMC	V/P	PMC
AISEAU-PRESLES	20	6-20	17	3-17	17	3-17-31	14	14-28	12	12-26	7	7-23	7	7-19	4	4-18	1-29	1-15-29	27	13-27	24	10-24	22	8-22
ANDERLUES	3-31	3-17-31	28	14-28	28	14-28	25	11-25	23	9-23	20	6-20	18	4-18	16	1-16-29	12	12-26	10	10-24	7	7-21	5	5-19
CHAPELLE-LEZ-HERLAIMONT	20	6-20	17	3-17	17	3-17-31	14	14-28	12	12-26	7	7-23	7	7-19	4	4-18	1-29	1-15-29	27	13-27	24	10-24	22	8-22
COURCELLES 1	13	13-27	10	10-24	10	10-24	7	7-19	5	5-19	2-30	2-16-30	28	14-28	25	11-25	22	8-22	20	6-20	17	3-17-29	15	15-29
COURCELLES 2	14	14-28	11	11-25	11	11-25	8	8-22	6	6-20	3	3-17	1-29	1-15-29	26	12-26	23	9-23	21	7-21	18	4-18	16	2-16-30
COURCELLES 3	15	4-15-29	12	12-26	12	12-26	9	9-23	7	7-21	4	4-18	2-30	2-16-30	27	13-27	24	10-24	22	8-22	19	5-19	17	3-17-31
COURCELLES 4	16	2-16-30	13	13-27	13	13-27	10	10-24	8	8-22	5	5-19	3-31	3-17-31	28	14-28	25	11-25	23	9-23	20	6-20	18	4-18
FARCIENNES	9	9-23	6	6-20	6	6-20	3	3-17	3-31	3-15-31	26	12-26	24	10-24	21	7-21	18	4-18	16	2-16-30	13	13-27	11	11-27
FONTAINE-L'ÉVÊQUE	4-29	4-15-29	26	12-26	26	12-26	23	9-23	21	7-21	18	4-18	16	2-16-30	13	13-27	10	10-24	8	8-22	5	5-19	3-31	3-17-31
GERPINNES	28	14-28	25	11-25	25	11-25	22	8-22	20	6-20	17	3-17	15	1-15-29	12	12-26	9	9-23	7	7-21	4	4-18	2-30	2-16-30
HAM-SUR-HEURE/NALINNES	27	13-27	24	10-24	24	10-24	19	7-19	19	5-19	16	2-16-30	14	14-28	11	11-25	8	8-22	6	6-20	3-29	3-17-29	29	15-29
LES BONS VILLERS	23	9-23	20	6-20	20	6-20	17	3-17	15	3-15-31	12	12-26	10	10-24	7	7-21	4	4-18	2-30	2-16-30	27	13-27	27	11-27
PONT-À-CELLES 1	21	7-21	18	4-18	18	4-18	15	1-15-29	13	13-27	10	10-24	8	8-22	5	5-19	2-30	2-16-30	28	14-28	25	8-25	23	9-23
PONT-À-CELLES 2	22	8-22	19	5-19	19	5-19	16	2-16-30	14	14-28	11	11-25	9	9-23	6	6-20	3	3-17	1-29	1-15-29	26	12-26	24	10-24
	P	PMC	P	PMC	P	PMC	P	PMC	P	PMC	P	PMC	P	PMC	P	PMC	P	PMC	P	PMC	P	PMC	P	PMC
CHÂTELET 1	7	7-21	4	4-18	4	4-18	1-29	1-15-29	27	13-27	24	10-24	22	8-22	19	5-19	16	2-16-30	14	14-28	8	8-25	9	9-23
CHÂTELET 2	9	9-23	6	6-20	6	6-20	3	3-17	3-31	3-15-31	26	12-26	24	10-24	21	7-21	18	4-18	16	2-16-30	13	13-27	11	11-27
FLEURUS 1	6	6-20	3	3-17	3-31	3-17-31	28	14-28	26	12-26	23	7-23	19	7-19	18	4-18	15	1-15-29	13	13-27	10	10-24	8	8-22
FLEURUS 2	7	7-21	4	4-18	4	4-18	1-29	1-15-29	27	13-27	24	10-24	22	8-22	19	5-19	16	2-16-30	14	14-28	8	8-25	9	9-23
FLEURUS 3	10	10-24	7	7-21	7	7-21	4	4-18	2-30	2-16-30	27	13-27	25	11-25	22	8-22	19	5-19	17	3-17-31	14	14-28	12	12-26
Nouveau MONTIGNY-LE-TILLEUL	15	4-15-29	12	12-26	12	12-26	9	9-23	7	7-21	4	4-18	2-30	2-16-30	27	13-27	24	10-24	22	8-22	19	5-19	17	3-17-31

Dates en rouge : Collecte le samedi pour cause de jour férié.



- Le ramassage des **SACS BLEUS PMC** a lieu **TOUTES LES 2 SEMAINES**.
- Le ramassage des **PAPIERS-CARTONS** et du **VERRE TOUTES LES 4 SEMAINES**.

Consultez bien les dates des collectes sur le tableau ci-dessus.

Ne vous fiez pas à une heure de passage habituelle du camion, celle-ci peut changer suite à une modification d'itinéraire, une réorganisation de tournées, à des travaux, etc. Référez-vous aux dates des collectes suivant la fraction de déchets.

Pour éviter tout désagrément, sortez vos déchets pour 6h au plus tard le jour de collecte prévu.

- Collectes de PMC : utilisez exclusivement des sacs bleus avec la mention PMC et le logo de l'Intercommunale Tibi. Respectez les consignes de tri (voir page 19).
- Les PMC sont uniquement collectés en porte-à-porte.
- Consultez le site www.tibi.be pour savoir dans quelle section d'entité votre rue se situe ou appelez le **0800/94 234**.

LES DATES DE COLLECTES, ÇA VOUS CONNAÎT!



Gratuit! Téléchargez l'application "RECYCLE!" via l'app store, play store ou windows store sur votre smartphone ou votre tablette et soyez toujours au courant des dates de collectes des déchets ménagers. En collaboration avec Fost Plus et Bebat.

Nouveau : depuis janvier 2025, à Montigny-le-Tilleul, un réseau de bulles à verre remplace la collecte en porte-à-porte du verre comme à Châtelet et à Fleurus.

LA SÉCURITÉ AVANT TOUT!


Chaque jour, 80 camions et équipages Tibi sillonnent les routes de nos communes pour collecter les déchets de près de 425.000 citoyens. Leur métier est essentiel pour le maintien de la salubrité publique mais peut être source d'accidents, parfois très graves et dramatiques. Nos chargeurs doivent travailler dans la circulation. Sachez qu'ils mettent tout en œuvre pour réduire l'impact de la collecte des déchets sur votre mobilité.


MESSAGE DE SÉCURITÉ IMPORTANT!


QUAND VOUS CONDUISEZ, PENSEZ À LA SÉCURITÉ DE NOS ÉQUIPES!


Pour leur propre sécurité et celle des usagers de la route, les chargeurs sont sensibilisés aux dangers de leur fonction : ils sont habillés de vêtements orange fluo et les camions sont équipés de caméras, signal de recul et signaux lumineux, dans l'optique d'augmenter la sécurité autour du véhicule.

Mais les chargeurs ne sont pas totalement maîtres de leur propre sécurité, ni de celle des personnes aux abords du camion. **En tant qu'automobiliste, vous jouez un rôle important!** Alors, soyez vigilant et courtois, et aidez-nous au quotidien à maximiser la sécurité de nos travailleurs.


 À l'approche d'un camion de collecte, **roulez au pas** et si vous devez dépasser le camion, **vérifiez soigneusement où se trouvent les deux chargeurs** avant d'entamer votre manœuvre.

 **Emballer avec soin les déchets coupants, tranchants, piquants...** avant de les mettre dans le sac de déchets résiduels pour que le collecteur ne se blesse pas.

 **Ne mettez jamais de seringues dans votre conteneur gris, votre sac blanc ou votre sac PMC.** Emmenez-les au **recyparc**, bien emballées dans un récipient solide et fermé.

 **Ne jetez jamais de bidons ou flacons entamés contenant des produits dangereux dans votre conteneur gris, votre sac blanc ou votre sac PMC.**

Ces emballages avec bouchon de sécurité et présence de pictogramme de dangerosité doivent être rapportés au **recyparc**. Les conséquences en cas de projections sur la peau ou dans les yeux pour notre personnel peuvent être catastrophiques.

 En raison de leur poids, **les déchets inertes et de plafonnages sont interdits dans le sac blanc.** Ils doivent être rapportés au **recyparc**.



Demandez l'heure

(avant de déposer vos sacs de déchets sur le trottoir).

- Pensez à sortir vos déchets à temps, soit la veille de la collecte après 18h ou le jour même avant 6h. Il est strictement interdit de sortir les déchets en dehors de ces périodes comme indiqué dans le règlement général de police de votre commune.
- Les collectes qui ne sont pas terminées le jour prévu se poursuivent le jour ouvrable suivant, sauf informations spécifiques diffusées via la page facebook de l'intercommunale ou son site internet **www.tibi.be**
- **En cas de neige ou de verglas**, si les voiries sont d'accès difficile, **les collectes peuvent être reportées et/ou annulées.**

Facilitez-nous la collecte.

- **Respectez les règles de tri des déchets** et utilisez toutes les filières de tri à votre disposition.
- **N'accrochez pas d'autres sacs à votre sac de déchets résiduels ou PMC**, ni à votre conteneur gris ou vert, c'est interdit.
- Afin de préserver la sécurité des chargeurs, **le poids du sac ne peut pas dépasser 15 kg. RAPPEL: les déchets inertes et de plafonnages sont interdits dans le sac blanc.**
- **Faites en sorte que vos sacs soient bien visibles** et qu'il ne faille pas faire de gymnastique pour les attraper.
- **Ne placez pas vos sacs en hauteur**, même si cela part d'un bon sentiment, cela rend difficile le travail du chargeur.
- En cas de chantier dans votre rue, placez vos conteneurs ou sacs au début du chantier.

CHAMPIONS DU TRI!

Respectez scrupuleusement les consignes de tri. **Si un autocollant «sac non conforme» est apposé sur votre sac, trie à nouveau votre sac** en ôtant les déchets non conformes avant de le présenter à la prochaine collecte. N'hésitez pas à téléphoner au **0800 94 234** pour un conseil en matière de tri.

ATTENTION: les PMC sont uniquement collectés en porte-à-porte et ne sont plus repris au recyparc.

Un problème de collecte ?

 **Tibi**

 **0800 94 234**

C'est fou le nombre d'emballages que vous pouvez jeter dans le sac bleu !

Le sac bleu, ce n'est pas que pour les bouteilles d'eau et les canettes ! En plus des emballages métalliques, des bouteilles en plastique et des cartons à boissons, vous pouvez presque jeter tous les emballages en plastique dans votre sac bleu.

Pour rappel, vous pouvez aussi y jeter les capsules de boissons. Grâce au sac PMC/sac bleu, vous pouvez diminuer de plus de 8 kg par an votre production de déchets résiduels.



EMBALLAGES EN PLASTIQUE

Bouteilles

Flacons

Barquettes et ravier

Pots et tubes

Films, sacs et sachets

Capsules de boissons

EMBALLAGES MÉTALLIQUES

Canettes et boîtes de conserve

Aérosols

Barquettes et ravier

Couvercles, bouchons et capsules

Capsules de boissons

CARTONS À BOISSONS

Cartons à boissons

✗ Ce ne sont pas des PMC

- ✗ Les batteries et piles
- ✗ Les appareils électro(n)iques (incl. cigarettes électroniques, smartphones...)
- ✗ Les bonbonnes de gaz*
* Bonbonnes de gaz de 13 kg et plus : à déposer chez votre distributeur agréé (infos sur <http://www.bouteillegazvide.be> ou <http://www.febupro.be/fr/bouteillevide>).
- ✗ Les emballages avec bouchon de sécurité enfant "pousser-tourner"
- ✗ Les emballages avec au moins un des pictogrammes suivants
- ✗ Les emballages d'huiles de moteur et lubrifiants, de pesticides, de carburants, de colles, de peintures et vernis, tubes de silicone
- ✗ Les emballages durs avec une contenance supérieure à 8 litres
- ✗ La frigolite
- ✗ Autres objets

Seau (► Recyparc - Petits objets en plastique) | Grande bâche & Tuyau d'arrosage (► Recyparc - Encombrants) | Vêtement en bon état (► Recyparc - Textile)